



**KOTISI RAKENTAJA
VI BYGGER DITT HEM**

ASUNTO OY VAASAN / BOSTADS AB VASA

VALKOVUOKKO VITSIPPAN



Valkovuokko viehättää

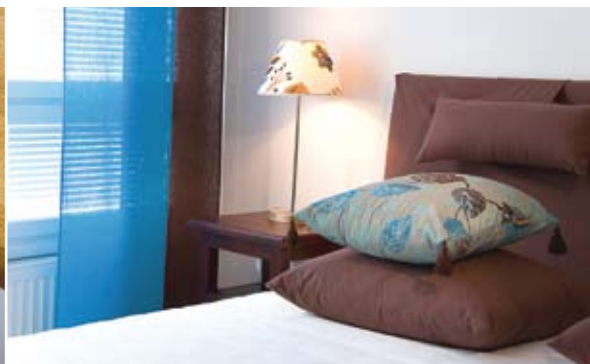
Asunto Oy Vaasan Valkovuokon arkkitehtuurissa kohtaavat moderni suoralinjaisuus ja viihtyisä lämminhenkisyys. Tämä yhdistelmä tarjoaa monet mahdollisuudet sisustamiselle. Kaksitasoisten asuntojen keittiöratkaisut tuovat asumiseen avaruutta ja valoisuutta. Yläkerta on suunniteltu toimivaksi ottaen kaikki neliöt tehokkaasti käyttöön. Tulevaisuutta ajatellen asuntoihin on valittu lämmitysmuodoksi kaukolämpö.

Jokaisen kaipaamaa omaa rauhaa ja mukavuutta asumiseen antavat suuret omat pihat. Oman saunankin voi laittaa lämpenemään juuri silloin kuin itselle sopii. Aurinkoisena aamuna parvekkeella voi nauttia aamukahvit ja uppoutua päivän lehteen. Viihtyisyyttä lisäävät taloyhtiön yhteinen piha istutuksineen ja asuntoja ympäröivä metsikkö. Kaarevat autotallit puhuttelevat puolestaan erilaisuutta kaipaavia.

Vitsippan charmar

Bostads Ab Vasa Vitsippan har en arkitektur där de moderna linjerna möter den trivsamma värmen. Denna kombination erbjuder flera olika möjligheter för inredning. Köken i tvåplans lägenheterna möjliggör ett rymligt och ljusst boende. I övre våningen är alla kvadratmeter välplanerade. Fjärrvärme har valts som uppvärmning med tanke på framtiden.

Stora, egna gårdsplaner ger var och en det lugn och den trivsel som alla behöver i sitt boende. Egen bastu finns alltid tillgänglig om man känner för ett bastubad. På morgonen när solen skiner kan man sitta på balkongen, dricka morgonkaffe och bläddra i tidningen. Trivselfaktorn ökar tack vare bostadsaktiebolagets gemensamma planteringar och skogspartiet som finns i husens omgivning. Bågformade garagen tilltalar alla som söker någonting annorlunda.



ASUNTOLUETTELO / BOSTADSFÖRTECKNING

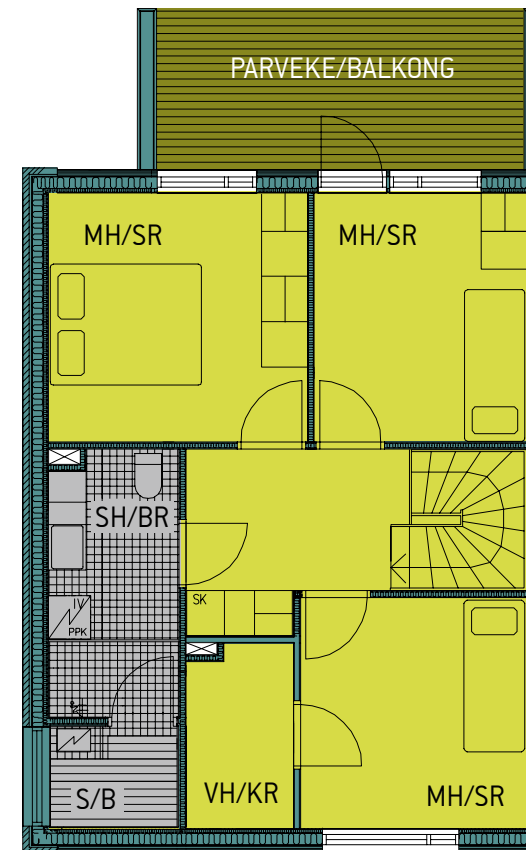
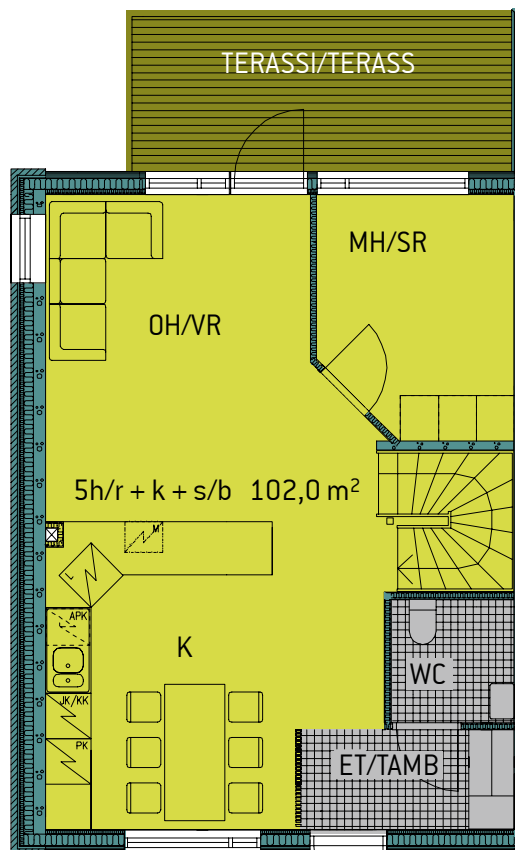
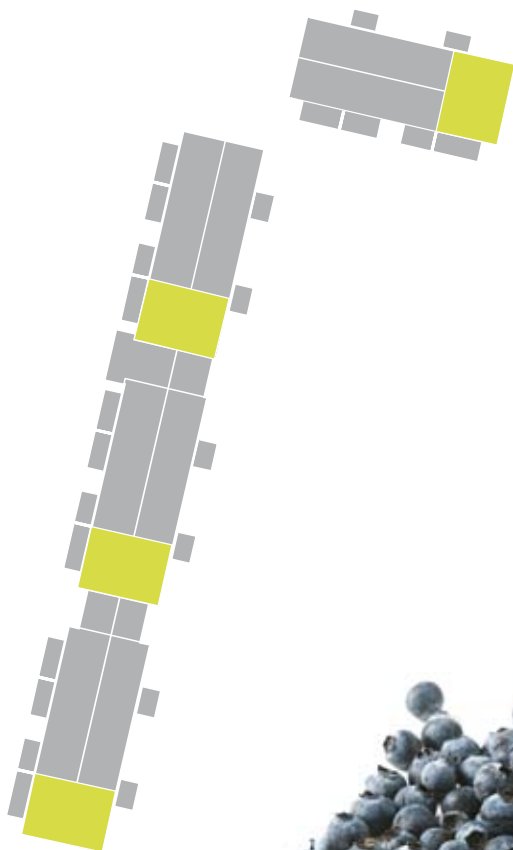
Nro/nr	Krs/vån	Typpi / Typ	m ²	Nro/nr	Krs/vån	Typpi / Typ	m ²
A 1	1-2	5 H+K+S / 5 R+K+B	102,0	C 9	1-2	5 H+K+S / 5 R+K+B	102,0
A 2	1-2	3 H+K+S / 3 R+K+B	74,0	C 10	1-2	3 H+K+S / 3 R+K+B	74,0
A 3	1-2	4 H+K+S / 4 R+K+B	85,0	C 11	1-2	4 H+K+S / 4 R+K+B	85,0
A 4	1-2	4 H+K+S / 4 R+K+B	92,0	C 12	1-2	4 H+K+S / 4 R+K+B	92,0
B 5	1-2	5 H+K+S / 5 R+K+B	102,0	D 13	1-2	5 H+K+S / 5 R+K+B	102,0
B 6	1-2	3 H+K+S / 3 R+K+B	74,0	D 14	1-2	3 H+K+S / 3 R+K+B	74,0
B 7	1-2	4 H+K+S / 4 R+K+B	85,0	D 15	1-2	4 H+K+S / 4 R+K+B	85,0
B 8	1-2	4 H+K+S / 4 R+K+B	92,0	D 16	1-2	4 H+K+S / 4 R+K+B	92,0



Asunnot / Bostäder

A1, B5, C9, D13: 5h/r+k+s/b 102,0 m²

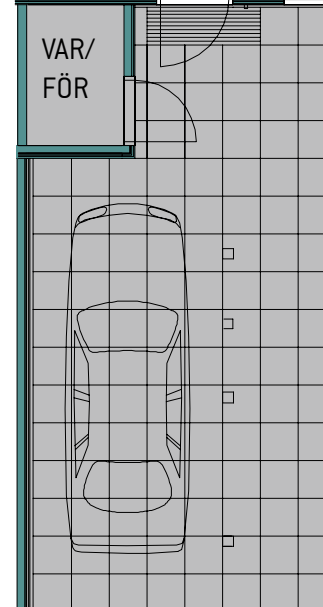
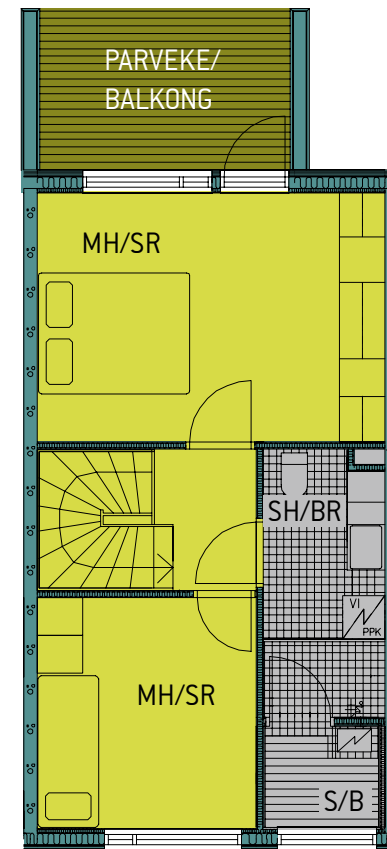
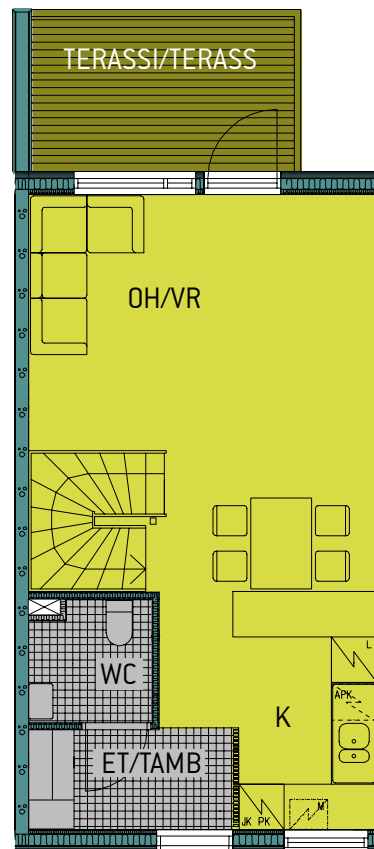
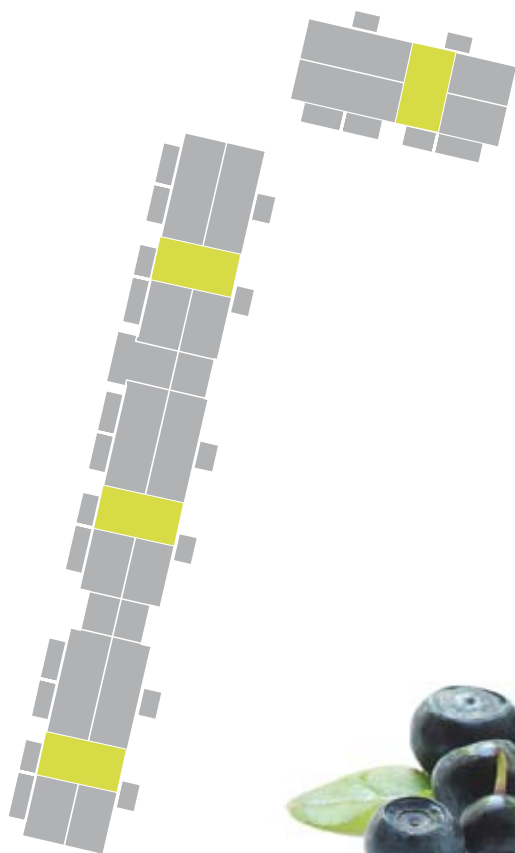
D13 ilman autokatosta / D13 utan biltak



Asunnot / Bostäder

A2, B6, C10, D14: 3h/r+k+s/b 74,0 m²

D14 ilman autokatosta / D14 utan biltak





Suoralinjaista vai runsasta? Sinä valitset.
Raka linjer eller generöst? Du väljer.

Kuvat ovat ohjeellisia / Bilderna är riktgivande

Luonnonläheistä asumista

Lyhyen matkan päässä kaupungista suojaisan metsän äärellä. Hyvät liikenneyhteydet helpottavat työmatkojen kulkemista kaupunkiin tai esimerkiksi lentokentälle. Luonnonvarainen metsä rauhoittaa kiireisenkin asukkaan mielen ja tarjoaa lapsille turvallisen leikkiympäristön. Metsään on mukava tehdä vaikkapa koko perheen yhteinen eväsretki. Muita ulkoilumahdollisuuksia tarjoavat muun muassa hyvät pyöräilyreitit ja lähietäisyydellä sijaitseva Vanhan Vaasan historiallinen ympäristö. Vanhan Vaasan raunioiden pulkkamäki houkuttelee lapsia talvisin ja kesällä nurmi täyttyy piknikretkeilijöistä.

Tiesitkö, että Melaniemen alue on aikoinaan ollut pieni saari, joka on suurentunut maankohoamisen myötä? Alueesta on käytetty myös nimiä Mellmä, Melmolandet ja Mälmölandet.

Naturnära boende

Det är nära till staden och ligger vid en skyddande skog. Goda vägförbindelser underlättar arbetsresor till staden eller till flygplatsen. I naturstillstånd levande skog lugnar till och med ner den mest upptagna invånaren och erbjuder en trygg lek miljö för barnen. Hela familjen kan till exempel njuta av en mysig picknick i skogen. För den friluftssintresserade finns till exempel utmärkta cykelvägar och möjlighet att besöka den närliggande, historiska miljön i Gamla Vasa. Pulkbacken vid ruinerna i Gamla Vasa lockar barnen på vintrarna och på somrarna fylls gräsmattan av folk som njuter av en picknick.

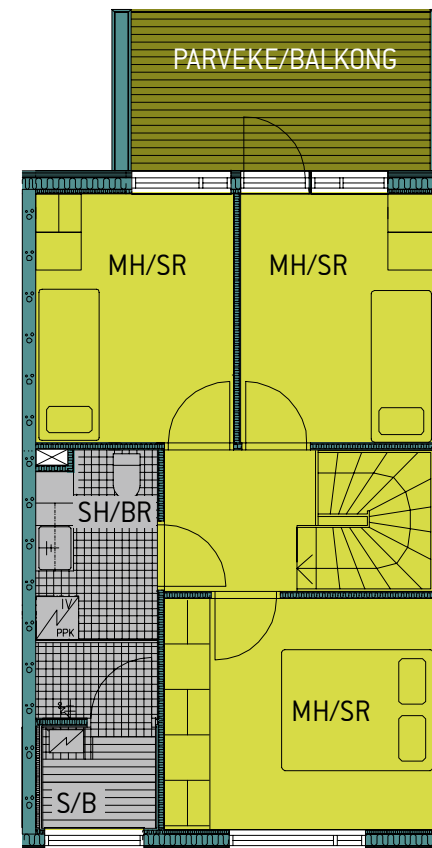
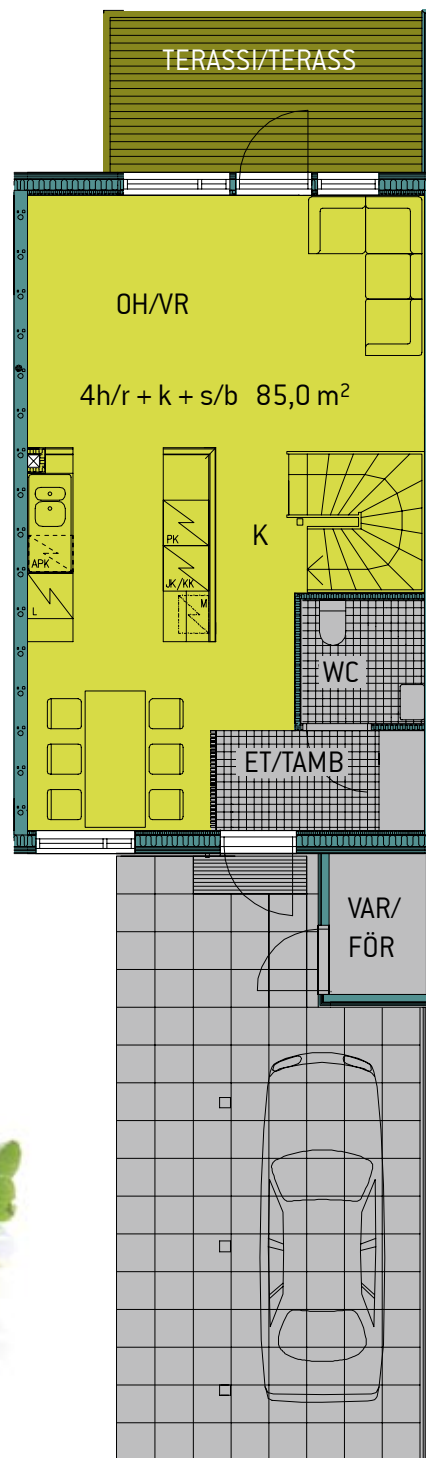
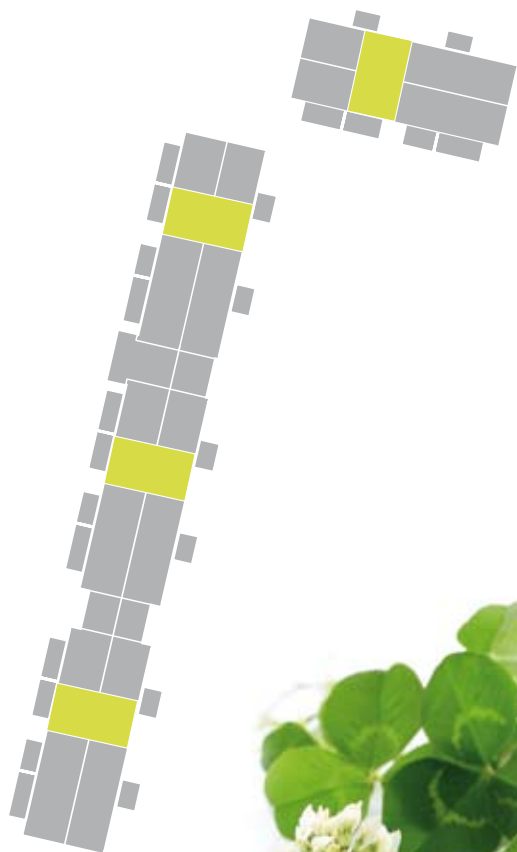
Visste du att Melmo-området har för länge sedan varit en liten ö som har blivit större på grund av landhöjningen? Området har även kallats Mellmä, Melmolandet och Mälmölandet.



Asunnot / Bostäder

A3, B7, C11, D15: 4h/r+k+s/b 85,0 m²

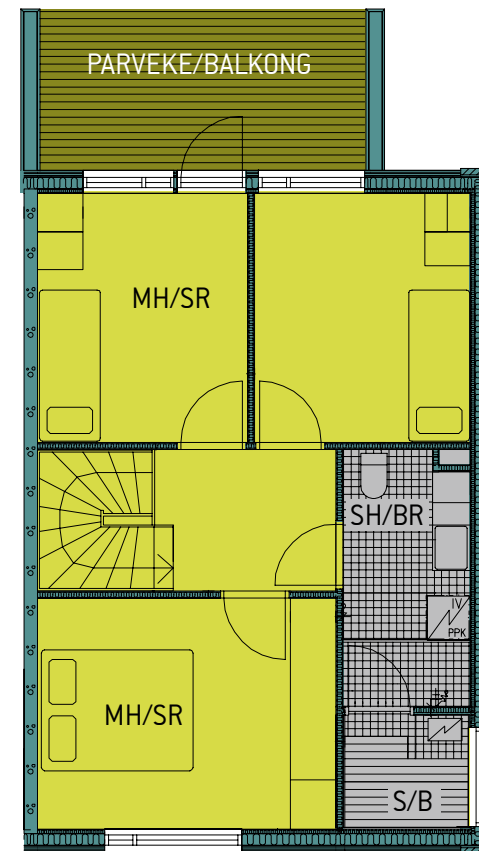
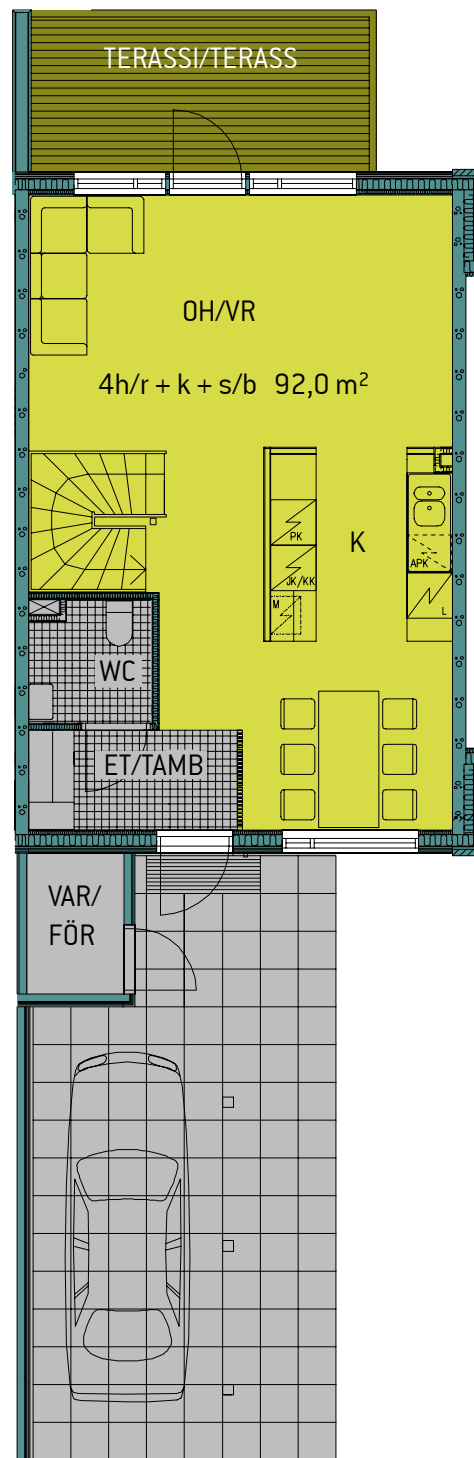
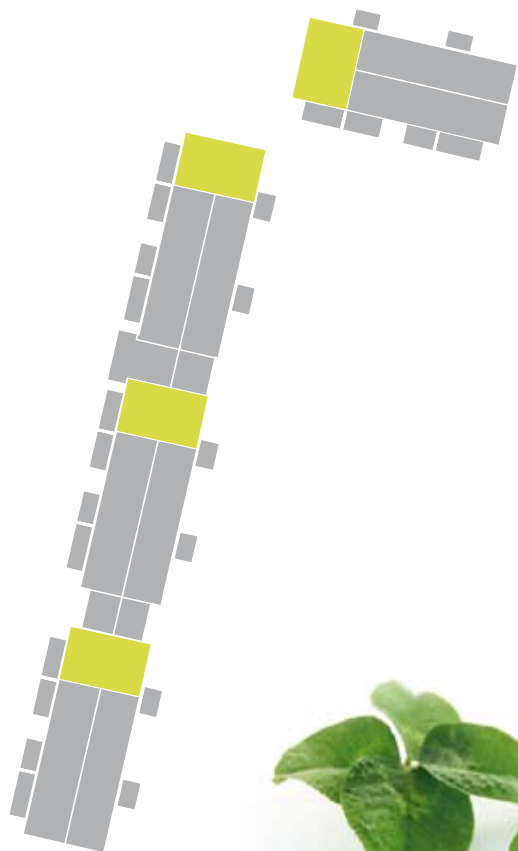
D15 ilman autokatosta / D15 utan biltak



Asunnot / Bostäder

A4, B8, C12, D16: 4h/r+k+s/b 92,0 m²

D16 ilman autokatosta / D16 utan biltak



ASUNTO OY VAASAN VALKOVUOKKO – RAKENNUSTAPASELOSTUS

Yleistä:

Asuntoyhtiön rakennuspaikka sijaitsee Vaasassa, Melanien kaupunginosassa ja Vaasan kaupungin vuokratontilla osoitteessa Vaihekatu 3. Yhtiöön kuuluu kaksi rivitaloa, jossa on yhteensä 16 asuntoa. Asunnot ovat kahdessa tasossa. Jokaisessa asunnossa on oma ulkovarasto ja sauna. Osassa asunnoista on asunnon eteen tehty asuntokohtainen autokatos ja tontille rakennetaan autotalleja sekä autokatoksia. Rakennuksessa on väestösuoja, joka toimii polkupyörävarastona. Jätteille on erillinen jätekatos.

Rakenteet:

Talojen kantavat rakenteet ovat pääosin betonia ja puuta. Huoneistojen väliset seinät ovat betonirakenteisia. Suihkujen viereiset seinät ovat märkätalalevyllä verhottuja ja muut asuntojen väliseinät ovat normaaleja kipsilevyseiniä. Asuin-kerrosten julkisivujen verhous on poltettua tiiltä ja puupanelointia. Vesikatteena on peltikate.

Ikkunat ja ovet:

Ikkunat ovat tyyppiä MSEL, sisäpuiteessa kaksinkertainen lämpölaselementti, ulkopuiteessa yksinkertainen lasi. Ulkopuitteen ulkopuoli on maalattu alumiini. Ikkunat ovat tehdasmaalattuja ja vakioheloitettuja. Asuntojen väliovet ovat tehdasmaalattuja valkoisia vakiomallisia peiliovia. Saunojen ovet ovat karkaistua turvalasia. Parvekeovet ovat lämpöeristettyjä lasiaukollisia ovia, soitettuja suunnitelmien mukaisesti.

Seinät ja katot:

Pesuhuoneiden seinät sekä keittiökalusteiden ylä- ja alakaapin välit laatoitetaan. WC:n seinät ovat laatoitettu. Eteisten seinissä on maalattu lasikuitutapetti, olohuoneiden ja makuuhuoneiden seinissä on tapetti. Puurunkoisten ulkoseinien sisäpinta maalataan. Saunojen seinät ja katot sekä pesuhuoneiden katot ovat puupaneloituja. Muut katot ovat joko sileäksi maalattuja tai roiskeita.

Lattiapäällysteet:

Olohuoneissa, eteisissä, makuuhuoneissa ja keittiöissä on 14 mm lautaparketti. Pesuhuoneissa, saunoissa ja erillisissä WC:ssä on lattiaklinkkeri.

Kalusteet, varusteet ja laitteet:

Kiintokalusteiden ovet ovat joko MDF- tai melamiinipintaisia kalustesuunnitelman mukaisesti. Työtasot keittiössä ovat reunapyöristettyä vakiolaminaattilevyä sisältäen rstpesupöydän. 5/4h+k+s asunnoissa on jää-viileäkaappi ja pakastinkaappi, muissa asunnoissa kylmäkalusteina on jää-pakastinkaappiyhdistelmä. Keittiöliedet ovat keraamisia ja leveydeltään 60 cm. Asunnoissa on lisäksi mikroaaltouuni, valaisimella varustettu liesikupu ja astianpesukone. Pesuhuoneiden kalusteet ovat kosteudenkestäviä.

Ulkopuoliset työt:

Pihan käytävät ovat murskepintaisia ja sisäänkäyntitaso on betonilaatoitettu. Piha-alueen varustukseen kuuluu lippu-tanko, pyykinkuivaus- ja tomutusteline sekä leikkialue varusteineen. Istutukset ja nurmikot tehdään asemapiirustuksen mukaan.

LVIS-tekniikka:

Vesi-, viemäri-, sähkö- ja puhelinjohdot liitetään yleisiin verkostoihin. Antenni liitetään yleiseen kaapeliverkoston. Kohteen lämmityslähteenä on kaukolämpö. Pesuhuoneen, wc:n ja saunan lattioissa on sähköinen lattialämmitys. Asunnot varustetaan asuntokohtaisella koneellisella ilmanvaihdolla, jossa on lämmön talteenotto. Saniteettikalusteet ovat LVISuunnitelman mukaisia, mm WC-istuimet kaksoishuuh-telulla. Sähkö- ja vesimittarit ovat asuntokohtaisia. Puhelin ja TV-pistorasiat asennetaan sekä olohuoneeseen että makuuhuoneisiin sähkösuunnitelman mukaisesti. Talossa on ethernet -verkko (parikaapeliverkko).

Suunnittelu:

Kohteen rakentaja on Oy KONTE Ab. Rakentaja pidättää oikeuden muutoksiin, joissa perustelluista syistä vaihdetaan materiaalit ja rakenteet toisiinsa samantyyppisiin, ja jotka eivät vaikuta laatuun. Ostajien tulee tutustua myyntiasiakirjoihin ja vahvistettuihin suunnitelmiin kauppakirjan allekirjoittamisen yhteydessä. Myyntiesitteessä olevat kohteesta painetut piirustukset ja kuvat ovat ohjeellisia.

BOSTADS AB VASA VITSIPPAN - ARBETS BESKRIVNING

Allmänt:

Bostadsbolagets byggnadsplats är belägen i Vasa stad, Melmo stadsdel på arrendetomt med adressen Fasgatan 3.

Bostadsbolaget består av två radhus med sammanlagt 16 bostäder. Bostäderna är i två plan. Till varje bostad hör egen bastu samt uteförråd. Till en del bostäder hör separat biltak byggt intill bostaden. På tomten byggs även bilgarage och biltak. I bostadsbolaget finns bombskydd och används som cykelförråd. Avfallstak byggs separat för sopor och avfall.

Konstruktioner:

Byggnadernas stomme är till största delen av betong och trä. Väggarna mellan bostäderna är av armerad betong. Väggarna i närheten av duschen är av fuktbeständigt skivmaterial medan de övriga mellanväggarna bekläds med gipsskiva. Bostadsvåningarnas fasad är av tegel och vid balkongerna av panel. Vattentakets konstruktion är i trä och beklädd med falsad plåt.

Fönster och dörrar:

Fönstren är av typen MSEL med inre dubbelt värmeglas samt enkelt ytterglas. Fönstren är fabriksmålade och standardbeslagna. Utsidan av fönsterbågarna är beklädda med målat aluminium. Mellandörrarna är vita fabriksmålade spegeldörrar och bastudörrarna är av härdat säkerhetsglas. Balkongdörrarna är värmeisolerade trädörrar med glasöppning.

Väggar och tak:

Badrummens väggar samt mellanrummet mellan köksinredningens övre och nedre skåp bekläds med kakel. Väggarna i wc bekläds med kakel. Väggarna i tamburerna är målade glasfibertapet, vardags- och sovrummens väggar tapetseras. Ytterväggarna med trästomme målas. Väggarna och taken i bastun samt taket i badrummet beslås med panel. Övriga tak är slätmålade eller sprutlackade enligt planering.

Golvbeläggning:

I vardagsrummen, sovrums, kök samt tamburerna läggs 14 mm parkett. Golven i badrum, bastu samt WC bekläds med klinker.

Inredning och utrustning:

Den fasta inredningens dörrar är antingen av MDF-skiva eller melaminbelagda enligt inredningsritningarna. Arbetsytor i köket är av standardlaminatskiva med avrundad ytterkant samt diskbänk med lavoar. I 5/4 r+k+b bostäderna finns kyl/svalskåp och frysskåp och i de övriga bostäderna finns kyl-/fryskombinationsskåp. Köksspisarna har keramisk platta och spisbredd 60 cm. Till den fasta inredningen hör spiskupa med belysning samt mikrovågsugn. I alla bostäder installeras diskmaskin. Inredningen i badrummen är fuktbeständig.

Yttre arbeten:

Gårdsplanens gångvägar är för av stenkross. Bostädernas ingångsplan beläggs med betongplattor. På gårdsplan finns flaggstång, tvättorknings- och vädringsställning samt lekrområde med lekredskap. Planteringar och gräsmatta görs enligt situationsplan.

VVS- och elteknik:

Vatten-, avlopp-, el- och telefonledningar kopplas till de allmänna näten. Antennanslutningen görs till kabelnätet. I golven i badrum, wc och bastu installeras elgolvvärme, i övrigt uppvärms bostäderna med fjärrvärme. Bostäderna förses med lägenhetsvis maskinell ventilation med värmeåtervinning. Sanitetsutrustningen är enligt VVS-planeringen med bl.a. WC-stolar med tvåspolssystem. El- och vattenmätare installeras skilt för varje bostad. Telefon- och TV kontakter installeras i vardagsrum och alla sovrums enligt elplaneringen. I radhusen finns installerat ethernet nät (parkabelnät).

Planering:

Oy Konte Ab är projektets byggare. Byggaren förbehåller sig rätten att göra ändringar som inte inverkar på kvalitetsnivån. I samband med undertecknandet av köpebrevet bör köparen bekanta sig med försäljningsdokumenten och fastställda planer. Ritningarna och bilderna i broschyren är riktgivande.



Kuvat ovat ohjeellisia / Bilderna är riktgivande.
 Pidätämme oikeudet muutoksiin / Vi förbehåller oss rätten till förändringar.

ASU, VIIHDY JA NAUTI

Oy Konte Ab on Lemminkäinen-konserniin kuuluva vuonna 1954 perustettu rakennusyhtiö. Pääkonttorimme sijaitsee Vaasassa ja aluekonttoreita on Seinäjoella, Kauhajoella ja Porissa. Konten vuosien kokemuksen perusteella hankittu ammattitaito palvelee asunnonostajia, tehden asunnon hankinnasta miellyttävän kokemuksen. Kodikkaat ja hyväksi todetut pohjaratkaisut sekä laadukkaat materiaalit tekevät sinulle kodin jossa viihdyt!

Konte palvelee asuntokaupoissa alusta loppuun luottamuksellisesti. Ota meihin yhteyttä!

BO, TRIVS OCH NJUT

Oy Konte Ab är ett byggnadsföretag, grundat 1954, som ingår i Lemminkäinen-koncernen. Huvudkontoret finns i Vasa och sidokontor i Seinäjoki, Kauhajoki och Björneborg. Konte kan, med många års erfarenhet och yrkesskicklighet, erbjuda kunderna en angenäm bostadsaffär. Hemtrevliga och praktiska planlösningar samt högklassiga material gör ditt hem trivsamt.

Konte betjänar Dig förtroendefullt i bostadsaffärsärenden. Kontakta oss!

RAKENTAA JA MYY / BYGGER OCH SÄLJER:



Oy Konte Ab

Olympiakatu 16, 65100 Vaasa
 Olympiagatan 16, 65100 Vasa
 www.konte.fi

ASUNTOMYYNTI - BOSTADSFÖRSÄLJNING

☎ 020 715 8300



ISO 9001



ISO 9001



Rakennusteollisuus RT:n jäsen
 Byggnadsindustriens RT:s medlemsföretag



Suomen Kiinteistöväälittäjien liiton jäsen
 Finlands Fastighetsförmedlareförbunds medlem

RS-PANKKI RS-BANK

Aktia

Vaasanpuistikko 16 / Vasaesplanaden 16
 ☎ 010 247 5100